

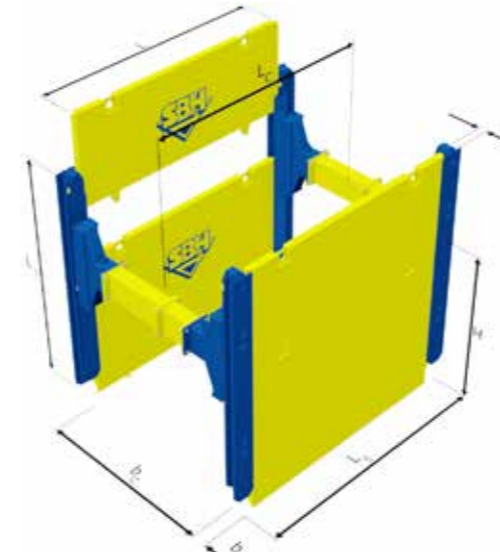
SIMPLE GLISSIÈRE

Série 790

PANNEAU COULISSANT

Longueur des panneaux L [m]	Hauteur des panneaux H [m]	Épaisseur t_{pi} [mm]	Longueur de passage du tuyau L_c [m]	Longueur système L_s [m]	Pression du sol admissible [kN/m ²]	Pression du sol calculée e_d / Résistance caractéristique du système R_k [kN/m ²]	Poids [kg]
2,00	2,40 1,40	107,00	1,80	2,27	158,2	237,3	550,0 355,0
2,50	2,40 1,40		2,30	2,77	101,2	151,8	650,0 420,0
3,00	2,40 1,40		2,80	3,27	70,3	105,5	770,0 495,0
3,50	2,40 1,40		3,30	3,77	51,6	77,4	900,0 580,0
4,00	2,40 1,40		3,80	4,27	39,5	59,3	1010,0 650,0
4,00	2,40 1,40	130,00	3,80	4,27	82,1	123,2	1370,0 880,0
4,50	2,40 1,40		4,30	4,77	64,9	97,4	1530,0 980,0
5,00	2,40 1,40		4,80	5,27	52,6	78,9	1690,0 1070,0
5,50	2,40 1,40		5,30	5,77	43,4	65,1	1850,0 1170,0
6,00	2,40 1,40		5,80	6,27	36,5	54,8	2210,0 1370,0

Autres longueurs ou fabrications spéciales sur demande.



Utilisé essentiellement pour des canalisations de taille moyenne avec des hauteurs importantes de passage de tuyau et dans un environnement susceptible à un affaissement. Avec ce système de blindage coulissant, les panneaux sont insérés uniquement dans un niveau de guidage.



POTEAU (RS)

Désignation	Longueur poteau L_T [m]	Poids poteau [kg]	Taille poteau b_T [mm]	Moment de flexion admissible [kNm]
Simple glissière S790	3,50	540,0	220,00	307,0
Poteau d'angle S790	3,50	390,0	275,00	132,0

TRAÎNEAU (RS)

Désignation	Longueur RS L_{RS} [m]	Largeur RS b_{RS} [m]	Largeur de travail min. b_c [m]	Bride $b_f \times h_f$ [mm]	Forces admissibles [kN]	Poids par paire de RS [kg]
Traîneau RS S790	1,24	0,62	1,24	405,00 x 420,00	-100,0 jusqu'à 639,0	620,0

ENTRETOISE

Longueur L_z [m]	Bride [mm]	RS Poids [kg]
0,25	405,00 x 420,00	99,0
0,50		128,0
0,75		157,0
1,00		185,0
2,00		303,0
3,00		421,0



ACCESSOIRES

Vous trouverez les accessoires

- ▶ Outil montage RS SG
- ▶ Enclume
- ▶ Aide à baisser pour panneaux coulissants
- ▶ Kit d'adaptateur pour lierne
- ▶ Clé plate

pour la simple glissière série 790 dans les pages 88 à 91.

